

---

# Kullanıcı Dökümanı

## Flash B2B

Versiyon 0.1

12 Kasım 2004

## Geçmiş Değişiklikler

İsim	Tarih	Değişiklik Nedeni	Versiyon

# İçindekiler

<b>GEÇMİŞ DEĞİŞİKLİKLER.....</b>	<b>2</b>
<b>1. KURULUM.....</b>	<b>4</b>
<b>2. KULLANIM.....</b>	<b>5</b>
<b>2.1. MAP OLUŞTURMA .....</b>	<b>5</b>
<b>2.1.1. MAP MENÜSÜNÜ SEÇİN .....</b>	<b>5</b>
<b>2.1.2. YENİ MAP OLUŞTUR.....</b>	<b>6</b>
<b>2.1.3. KAYNAK DOSYA TİPİNİ SEÇİN.....</b>	<b>6</b>
<b>2.1.4. DOSYANIN ROOT ELEMANINI SEÇİN.....</b>	<b>7</b>
<b>2.1.5. DOSYA EKLENTİLERİ TEMEL PATH.....</b>	<b>8</b>
<b>2.1.6. HEDEF DOSYAYI SEÇİN.....</b>	<b>9</b>
<b>2.1.7. HEDEF DOSYANIN ROOT ELEMANI.....</b>	<b>10</b>
<b>2.1.8. DOSYA EKLENTİLERİ TEMEL PATH.....</b>	<b>11</b>
<b>2.1.9. MAP DOSYASINI KAYDEDİN .....</b>	<b>12</b>
<b>2.1.10. DOSYALAR ARASI İLİŞKİYİ BELİRLEYİN.....</b>	<b>13</b>
<b>2.1.11. İLİŞKİ TİPLERİ .....</b>	<b>15</b>

# 1. Kurulum

Flash B2B içinde HSQLDB veritabanı sunucusu ve Java Runtime Environment ile birlikte gelmektedir. Programı kullanmak ve çalıştırmak çok kolay. Adımlar sırasıyla

## 1.1. i386 Mimariler

- Flashb2b.tar.gz dosyasını açın

**tar -zxvf flashb2b.tar.gz**

- Açılan dosyanın içine girin

**cd flashb2b**

- Programın içinde gelen flashb2b.sh dosyasını çalıştırın

**./flashb2b.sh**

FlashB2B kendi içinde gelen veritabanı sunucusunu başlatıp, java'yı kullanarak açılacaktır. sistem otomatik olarak 8877 portunu açıp çalışacaktır. Belirlenen portun daha önceden kullanılıyor olması soruna yol açabilir.

## 1.2. Diğer Mimariler

- Flashb2b.tar.gz dosyasını açın

**tar -zxvf flashb2b.tar.gz**

Java Runtime Environment programını bilgisayarınıza yüklemeniz gerekli. Gerekli programa ve dökümanlara

<http://java.sun.com> adresinden ulaşabilirsiniz.

Ardından `java -jar flashb2b.jar` diyerek programı çalıştırabilirsiniz.

Gerekli yardım ve dökümanlara

<http://www.turquaz.com/flashb2b> adresinden veya [flashb2b@turquaz.com](mailto:flashb2b@turquaz.com) mail adresinden ulaşabilirsiniz.

## 2. Kullanım

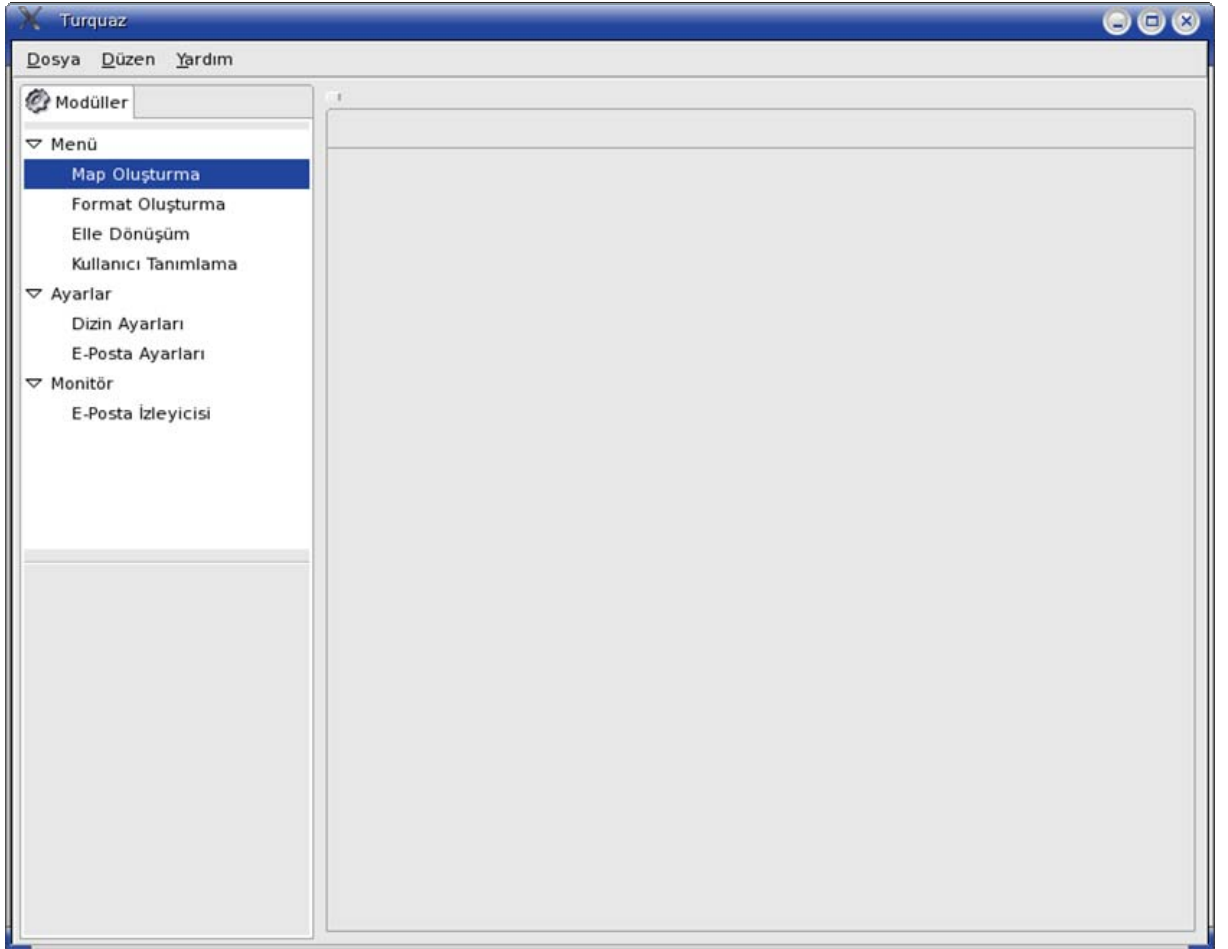
### 2.1. Map Oluřturma

İki döküman tipi arasında çeviri yapmanız için map oluşturmanız gerekli. Map dosyası, bir dosya tipi ve alanlarından diğere dosya tipi ve alanlarına çevirmek için gerekli bilgiyi içerir.

Adımlar sırasıyla

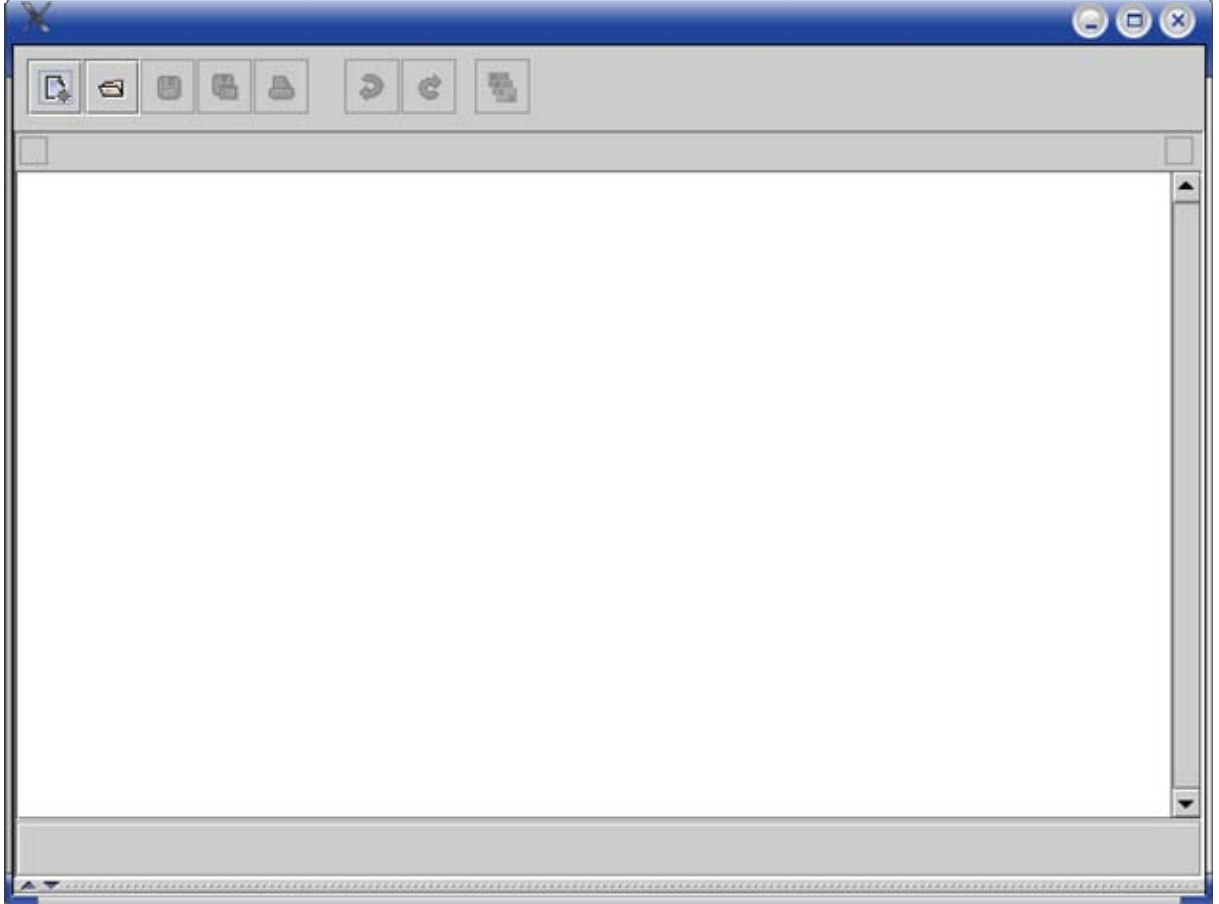
#### 2.1.1. Map Menüsünü Seçin

Programın içinden Map builder menüsünü seçin.



## 2.1.2. Yeni Map Oluştur

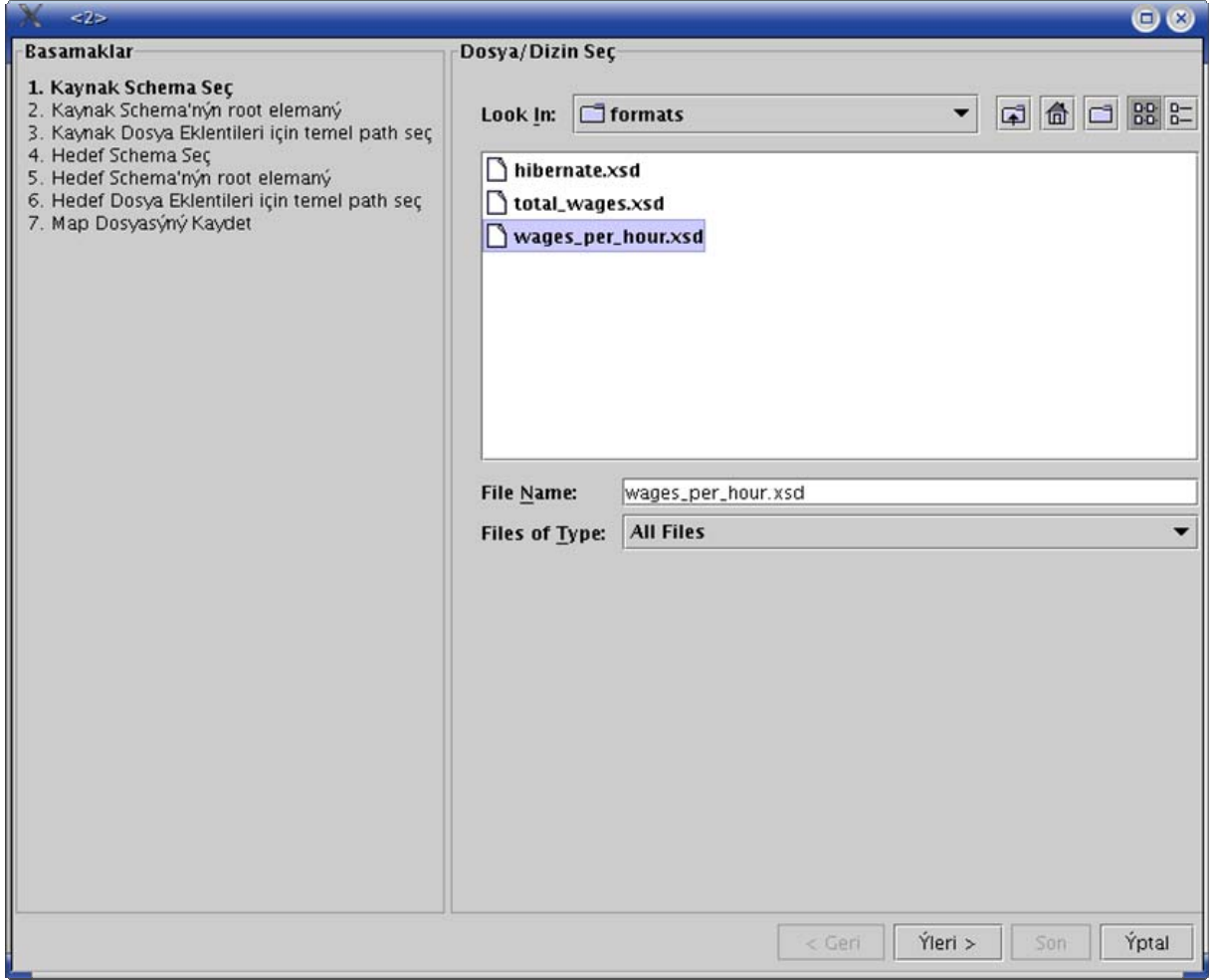
Karşınıza iki dosya arasındaki bağlantıları belirlemeniz için gerekli ekran gelecektir. Sol üst köşesindeki yeni map oluşturma tuşuna basın.



## 2.1.3. Kaynak Dosya Tipini Seçin

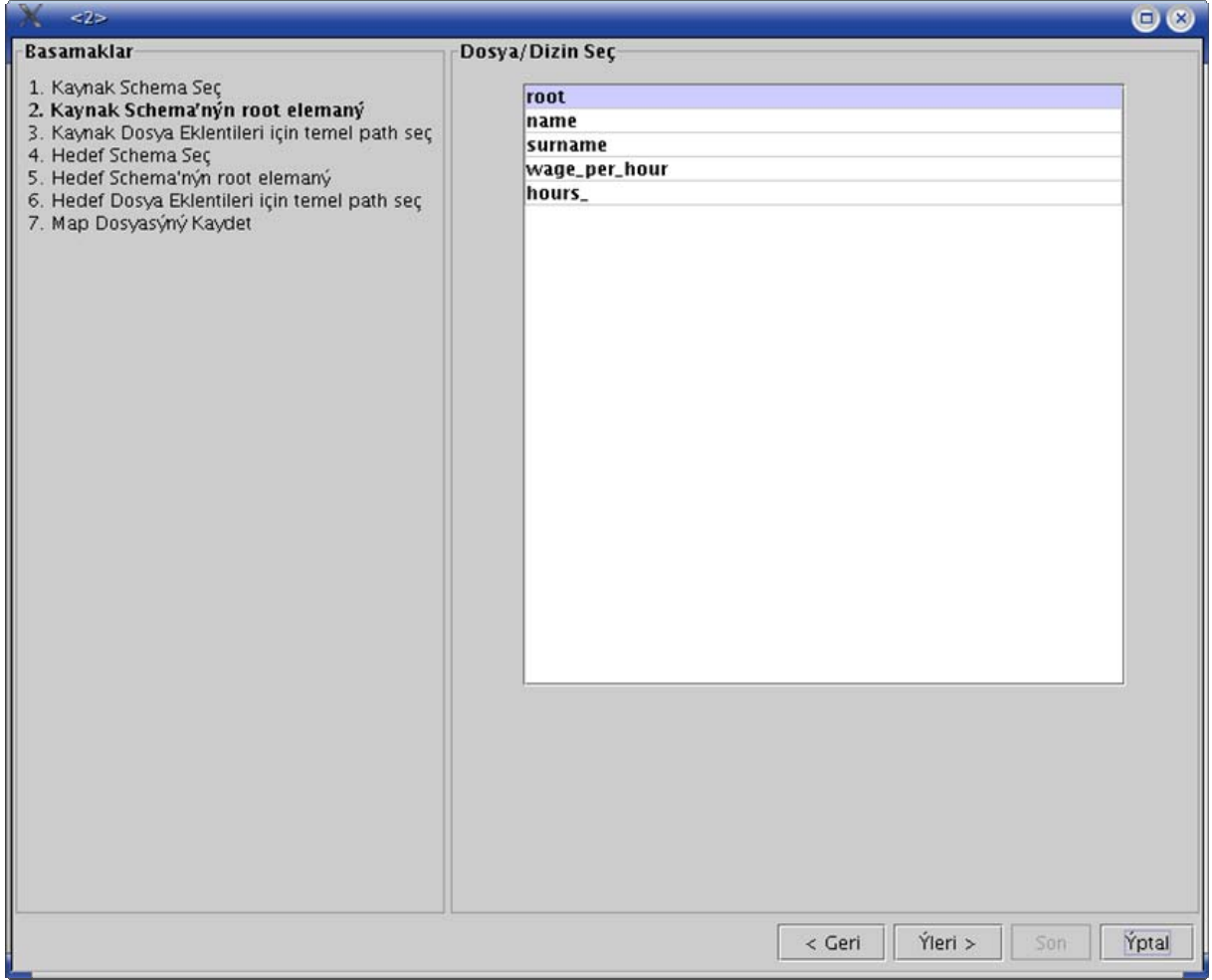
Kaynak dosya tipi, sizin çevirmek için kullanacağınız dosyadır. Bilgisayarınızdan kaynak dosyayı ve tipini seçiniz. Kaynak dosyanın formatının yer aldığı xsd dökümanı gerekli.

**Eğer bu dosya mevcut değilse programın format oluşturma bölümünden xsd dosyası oluşturabilirsiniz.**



## 2.1.4. Dosyanın Root Elemanını Seçin

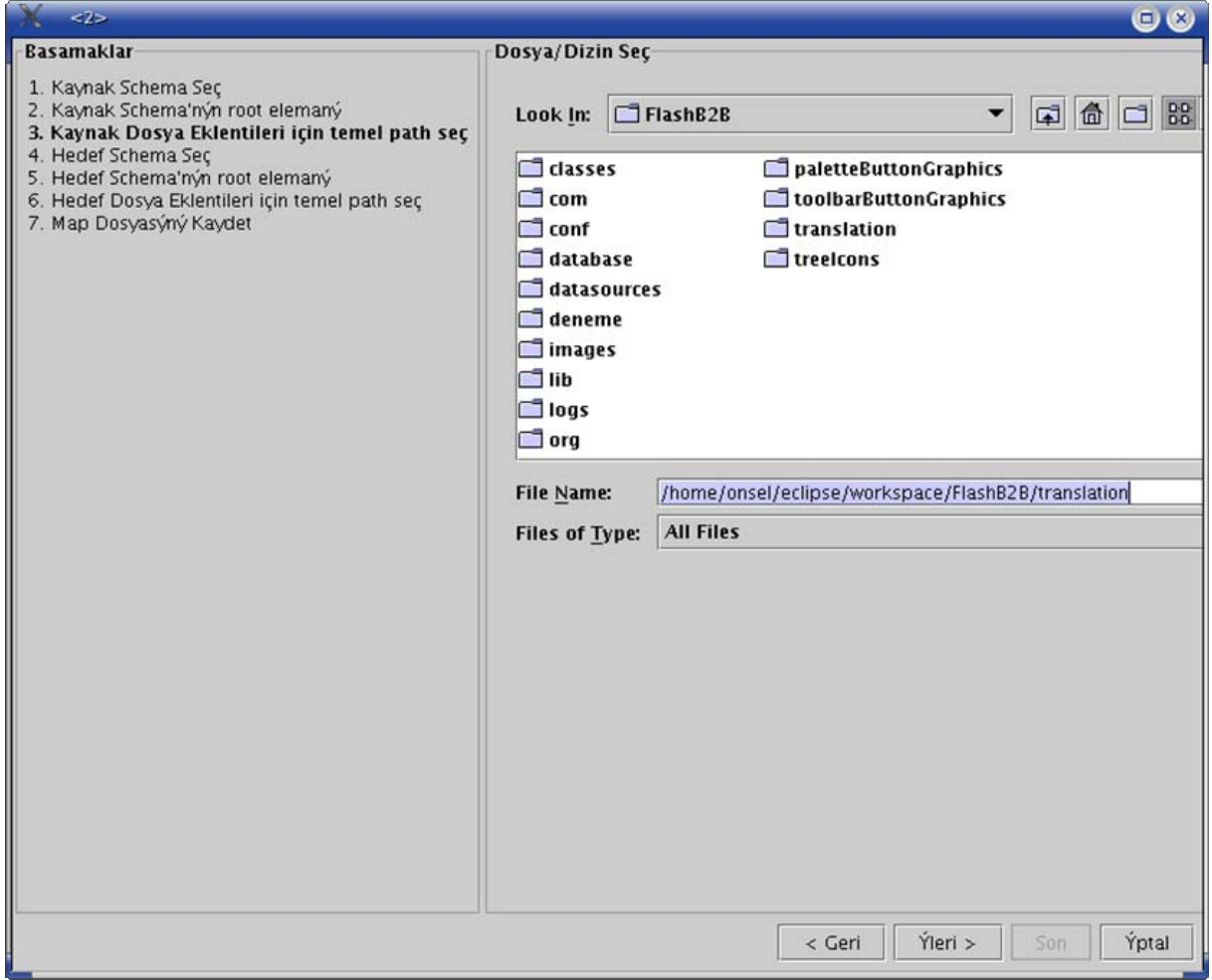
Dosyanın içindeki data belirli bir hiyerarşi içinde yer alacaktır. Root elemanını seçerek bu hiyerarşiye nereden başlanacağını belirtmeniz gerekmektedir.



## 2.1.5. Dosya Eklentileri Temel Path

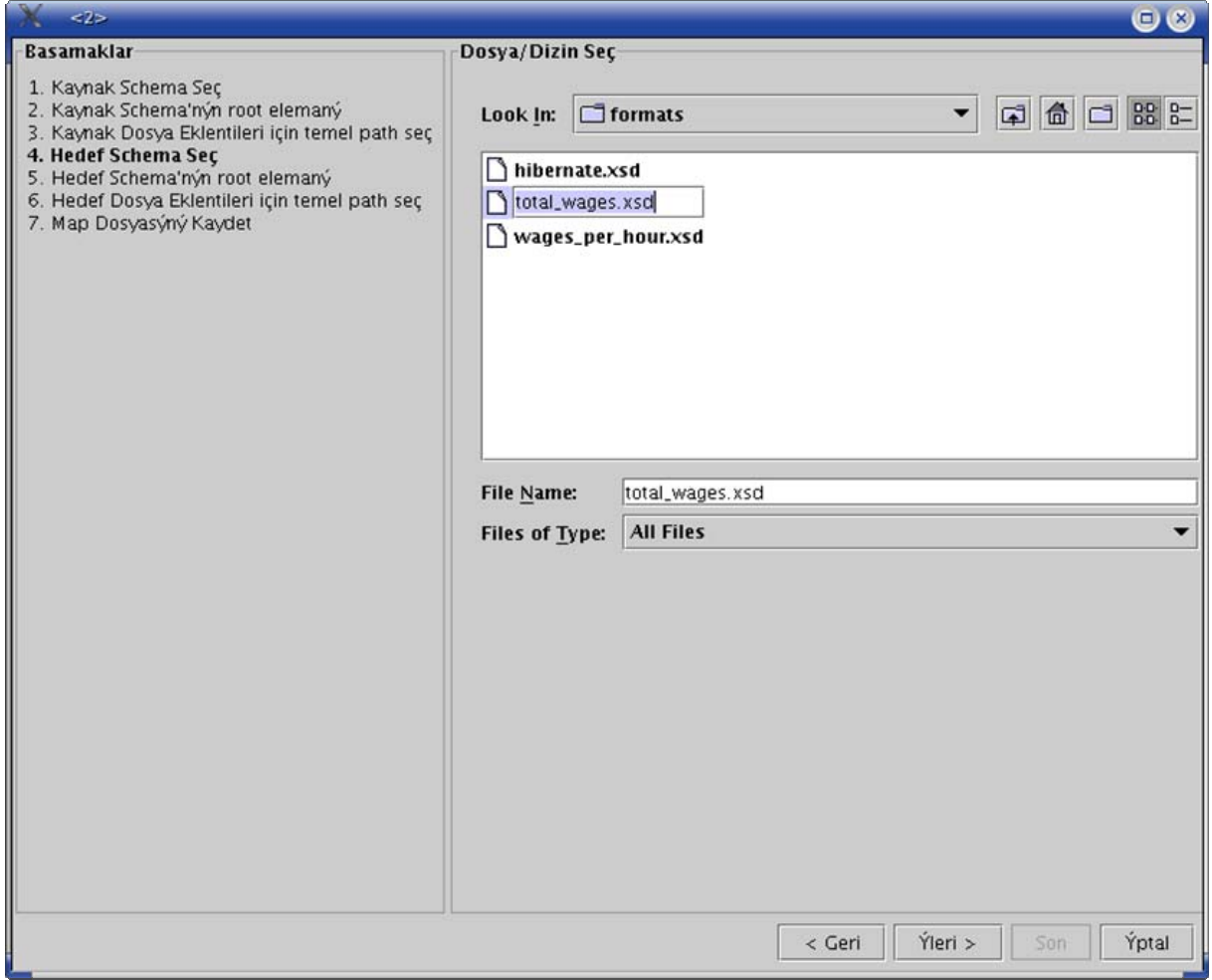
**Programın içersindeki translation dizinini seçin.**





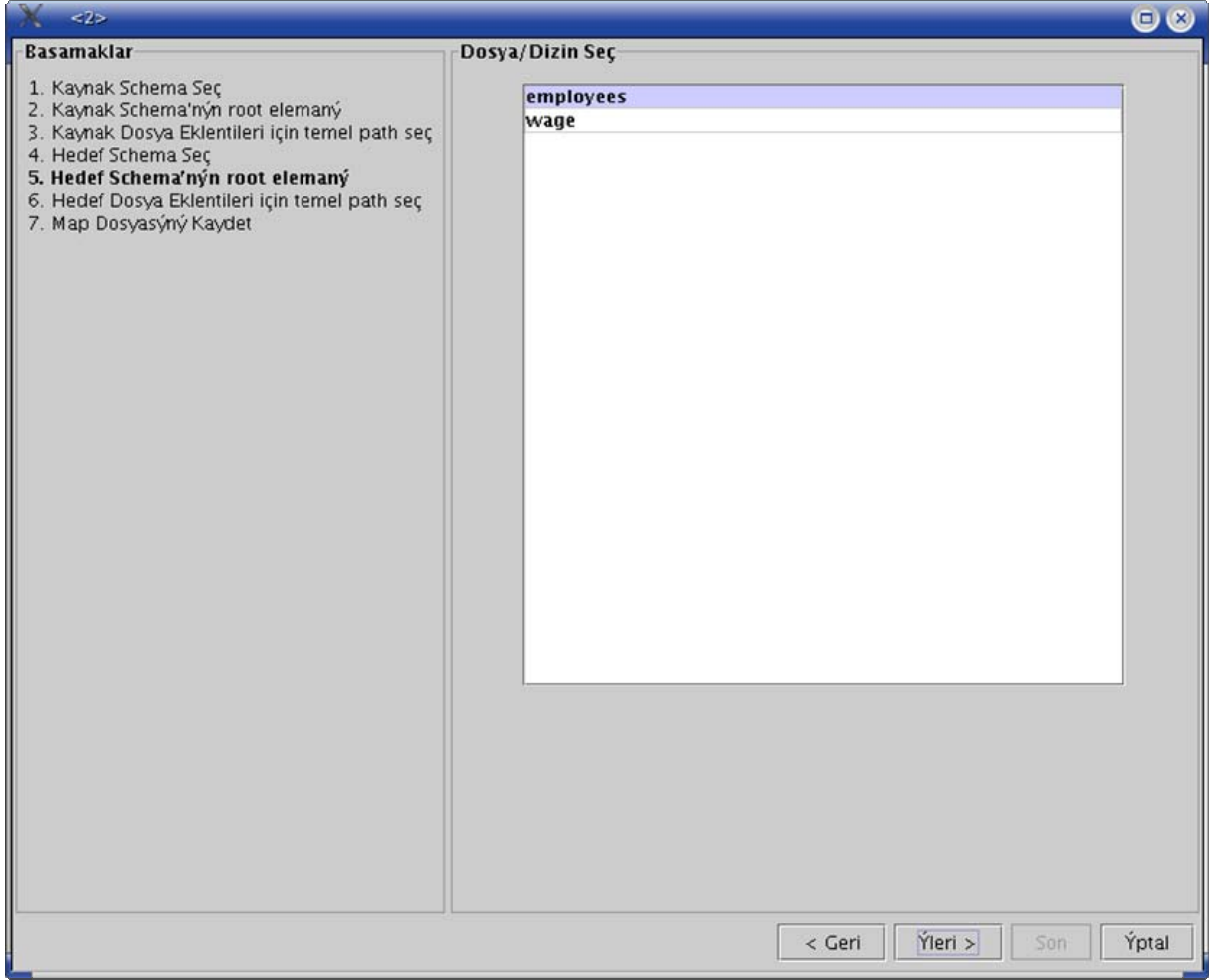
## 2.1.6. Hedef Dosyayı Seçin

Dökümanı çevirmek istediğiniz dosya tipini bilgisayarınızdan seçiniz. Aradaki geçiş ilerki adımlarda yapılacaktır.



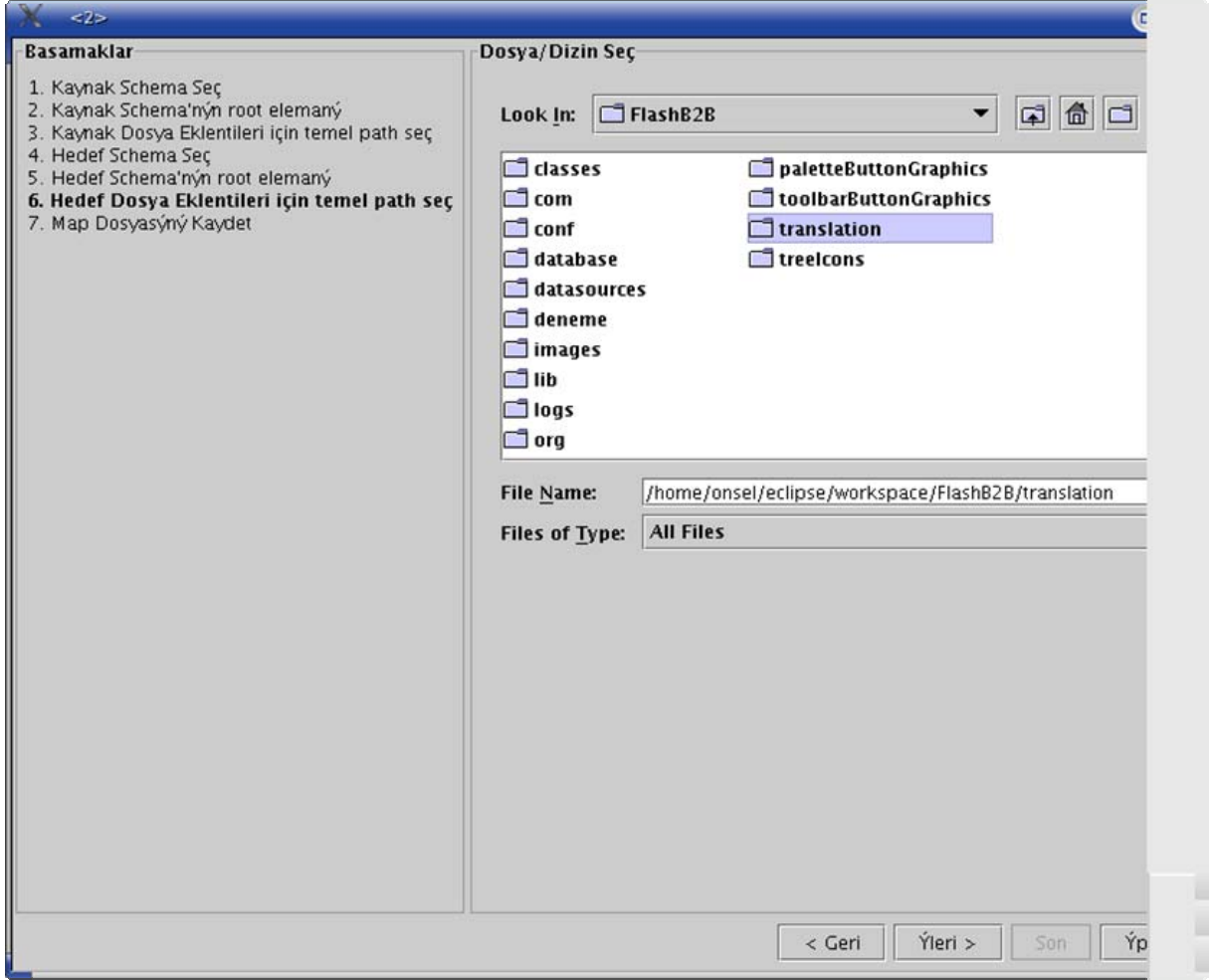
### 2.1.7. Hedef dosyanın root elemanı

Hedef Dosya tipi belirli bir hiyerarşiden oluşur. Bu dosya tipinin içerisinde en üstteki elemanı seçin. Hedef dosyanın formatının yer aldığı xsd dökümanı gerekli. **Eğer bu dosya mevcut değilse programın format oluşturma bölümünden xsd dosyası oluşturabilirsiniz.**



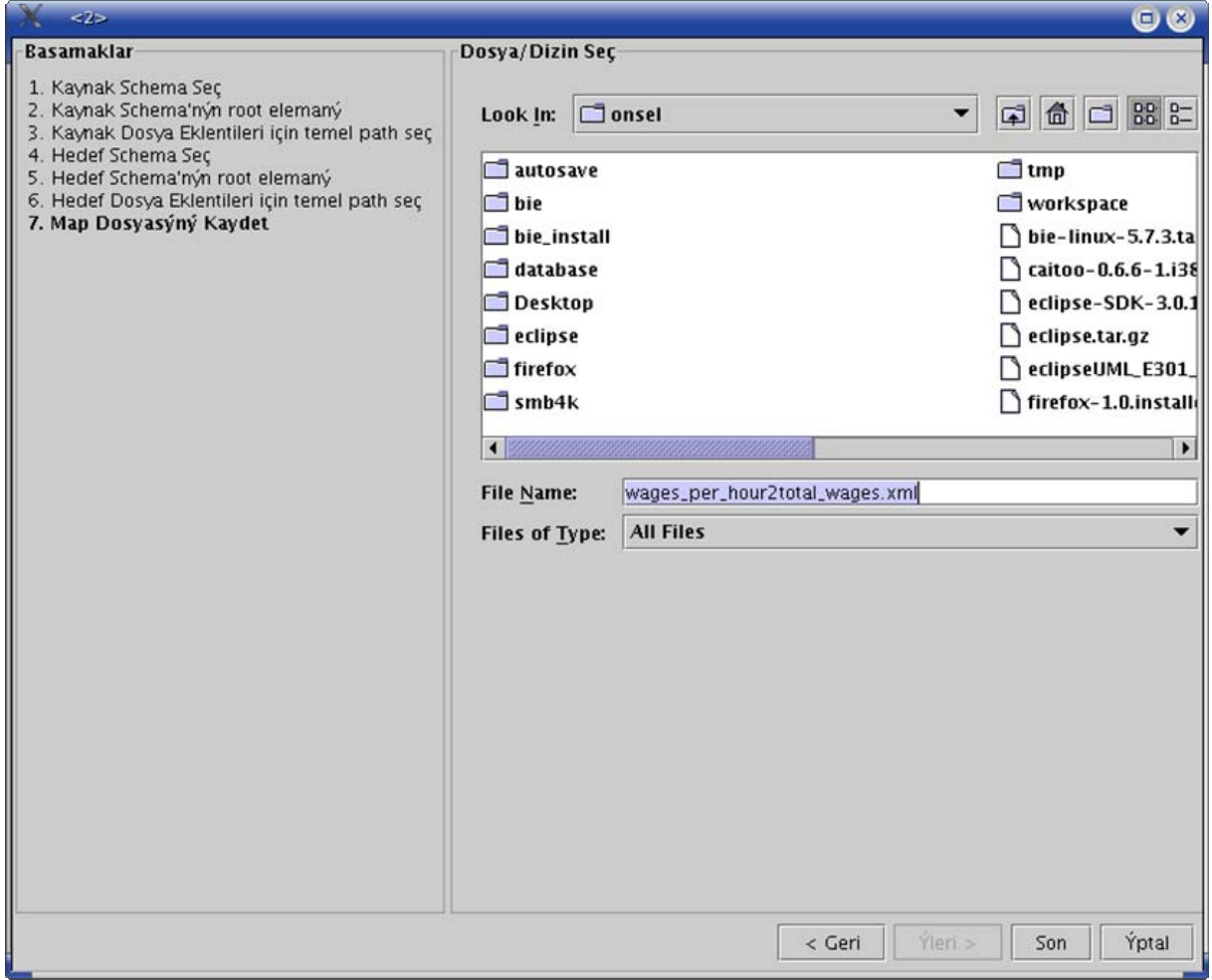
## 2.1.8. Dosya Eklentileri temel path

**Programın içersindeki translation dizinini seçin.**



## 2.1.9. Map Dosyasını Kaydedin

Aradaki geçişi sağlayan map dosyasını kaydedin. Ardından programı kullanırken bu dosyaya ihtiyaç duyacaksınız.

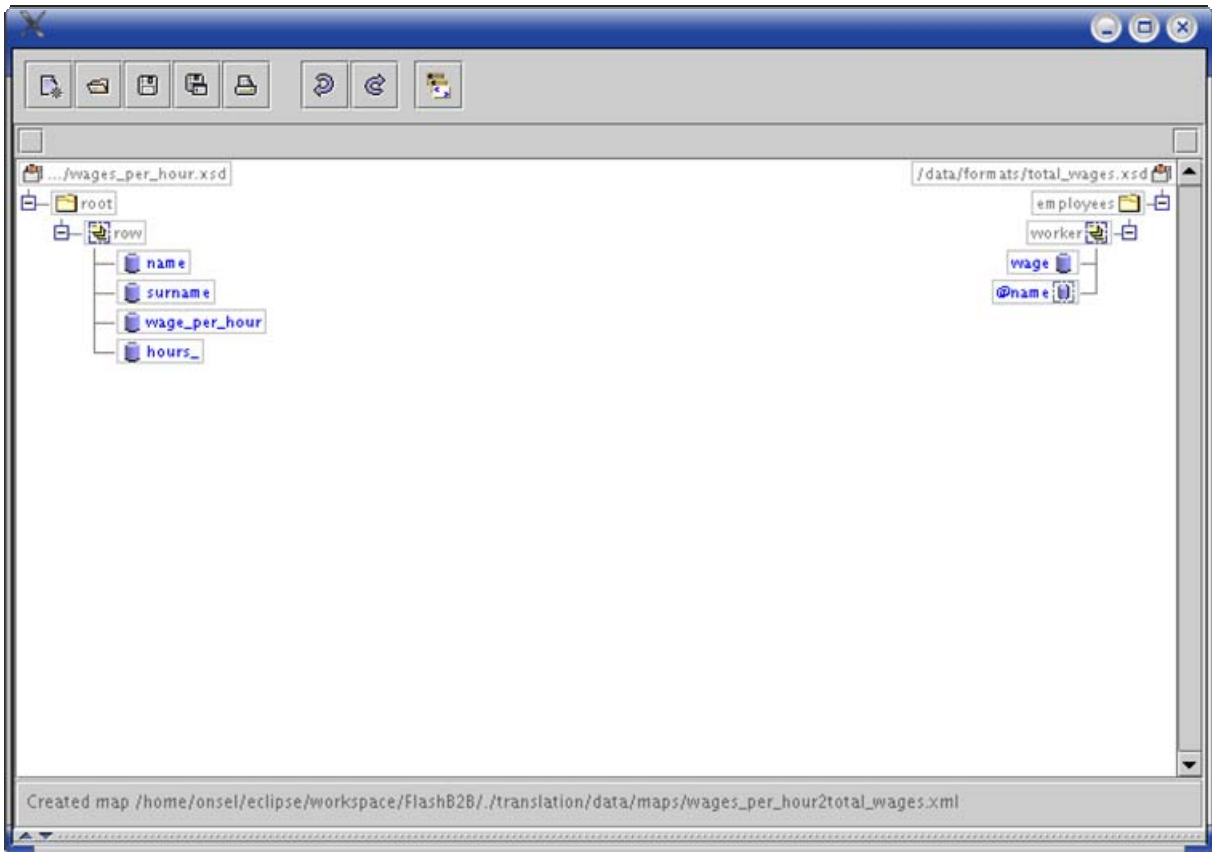


## 2.1.10. Dosyalar Arası İlişkiyi Belirleyin

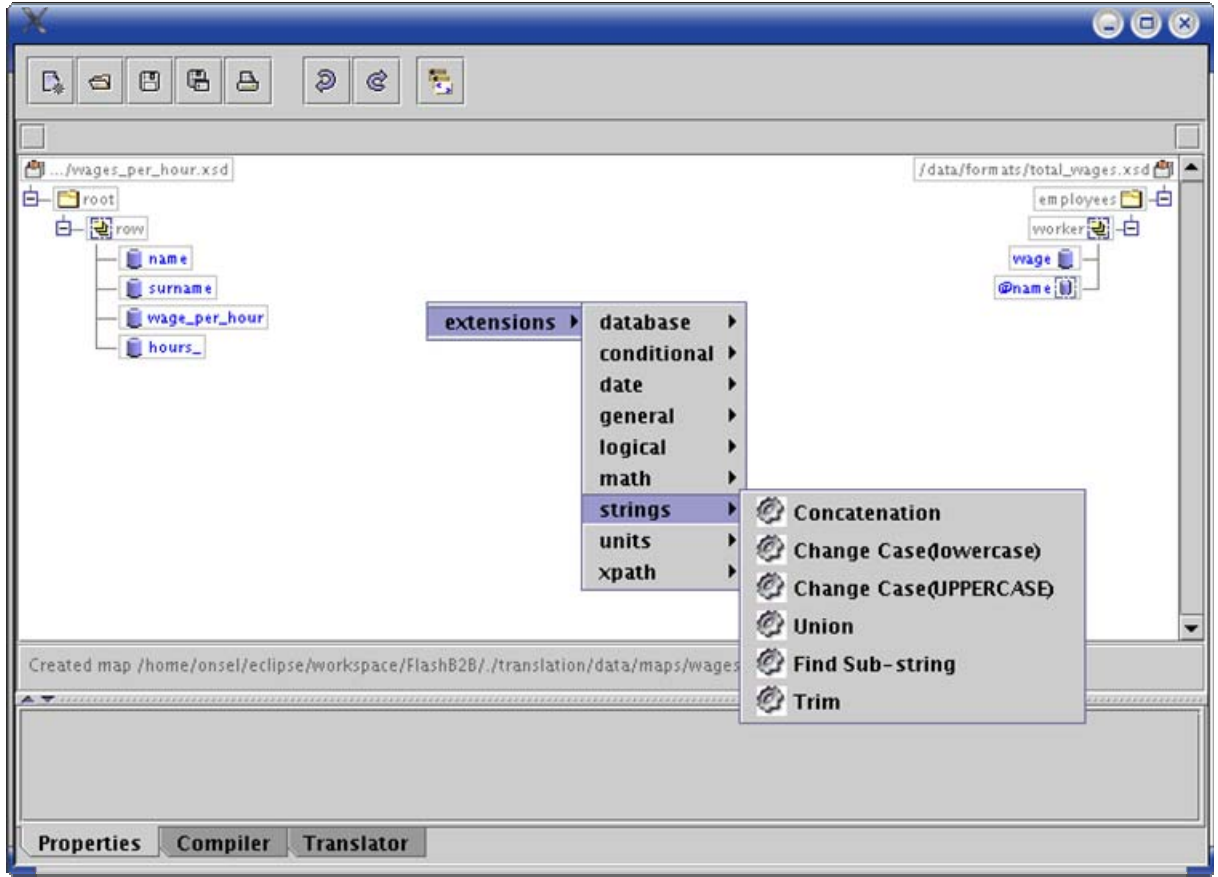
Flashb2b programının en etkin yönü dosyalar arasındaki geçişi belirlemesindedir.

Dosyanın ortasında sağ tıklayarak ilişki tipini seçebilirsiniz. İsterseniz sol menüdeki alanları sağ menüdeki alanlarla eşleştirebilirsiniz.

Ardından 3. sırada yer alan savemap tuşuna basın. Daha sonra en sonra yer alan compile xslt tuşuna basın.



## 2.1.11. İlişki Tipleri



**Programın desteklediği ilişki tipleri sırasıyla**

### **Database:**

sql get  
Conditional: evaluate  
Boolean  
If condition  
Unless condition

### **Date:**

Convert data format  
Current date time

### **General:**

Constant  
Variable  
Id generator

Auto Incrementer  
Simple Filter

**Logical:**

AND  
OR  
XOR  
NOT

**Math:**

Absolute Value  
Addition  
Subtraction  
Multiplication  
Division  
Division by N  
Maximum Value  
Minimum Value  
Modules  
Round  
SquareRoot  
Sum of Node lists numeric values

**Strings:**

Concatanation  
Change case, lower case  
Change case, upper case  
Union  
Find Substring  
Trim

**Units:**

Convert feet to inches  
Convert celsius to fahrenheit  
Convert fahrenheit to celsius  
Convert inches to centimeters  
Convert centimeters to inches

**Xpath:**

Get node text  
Eval xpath for string  
Eval xpath for node  
Eval xpath for node list  
Get node list item by index  
Count nodes



Count all children  
Count children by name  
Text composite

